

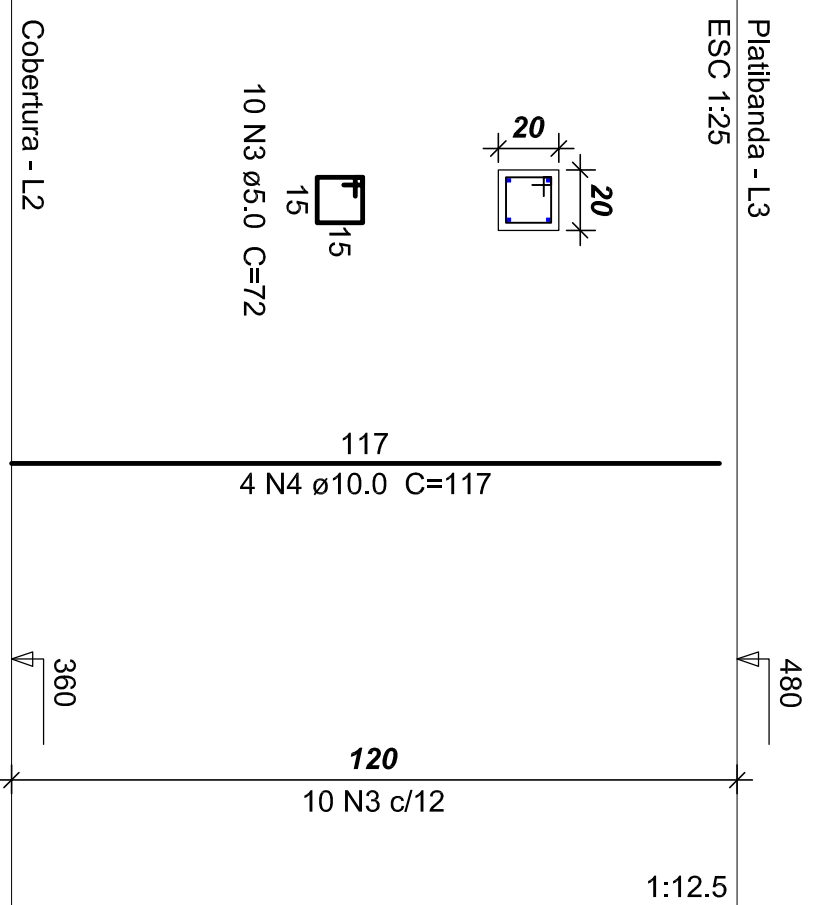
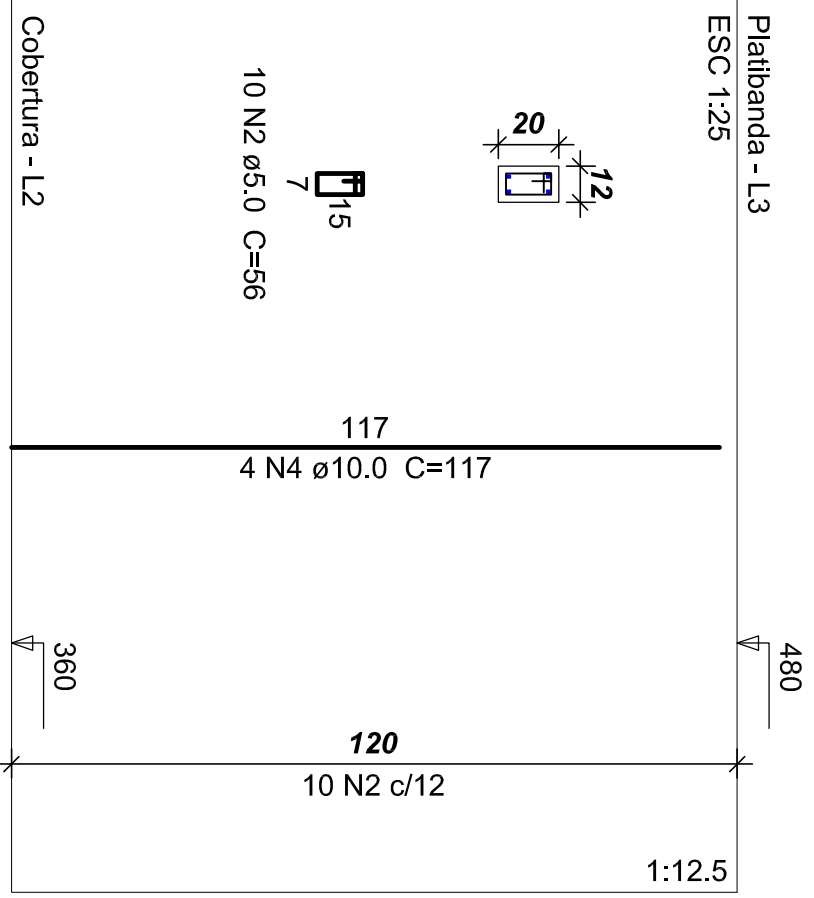
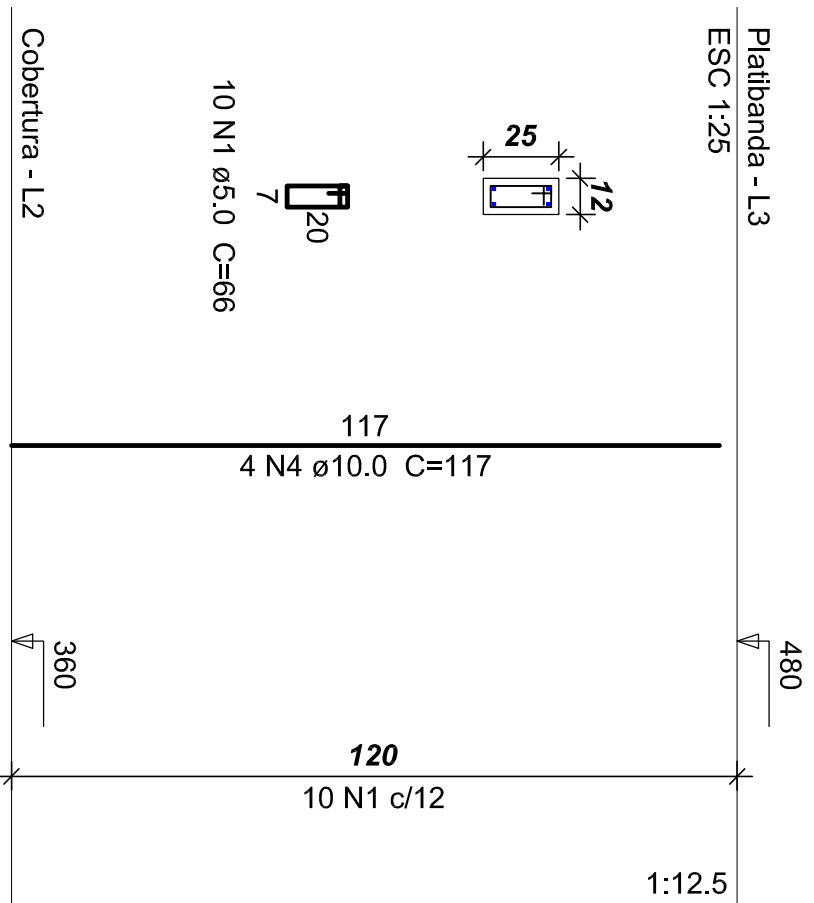
Relação do Aço
dos Pilares no Pav. Térreo

AÇO	N	DIAM	Q	UNIT (cm)	C.TOTAL (cm)
CA60	1	5,0	120	82	9840
CA50	2	5,0	330	72	23760
CA50	3	10,0	36	357	12852
CA50	4	10,0	20	87	1740
CA50	5	10,0	24	404	9696

Resumo do aço

AÇO	DIAM	C.TOTAL (m)	PESO (kg)
CA50	10,0	242,9	149,7
CA60	5,0	336	51,8
PESO TOTAL			
CA50		149,7	
CA60		51,8	

Vol. de concreto total (C-20) = 2,3 m³
Área de forma total = 44,64 m²




Relação do Aço dos Pilares na Cobertura

AÇO	N	DIAM	Q	UNIT (cm)	C.TOTAL (cm)
CA60	1	5,0	40	66	2640
CA60	2	5,0	100	56	5600
CA60	3	5,0	10	72	720
CA60	4	10,0	60	117	7020

Resumo do aço

AÇO	DIAM	C.TOTAL (m)	PESO (kg)
CA50	10,0	70,2	43,3
CA60	5,0	89,6	13,8
PESO TOTAL			
CA50		43,3	
CA60		13,8	

Vol. de concreto total (C-20) = 0,48 m³
Área de forma total = 12,19 m²



AS BUILT PROJETOS
Rua João do Resende, 1564 – Boa Vista
CEP 82560-435 – Curitiba – Paraná
asbuiltprojetos@gmail.com – (41)3205-0969

OBJETO: AMPLIAÇÃO – “LCE”

PROPRIETÁRIO: UNIVERSIDADE DOS VALES DO JECUITINHONHA E MOCURI – UFVJM

ENDEREÇO: RODOVIA MG-367 – Km 583, N5000, AUTO DA JACUBA – DIAMANTINA/MG

PROJETO: PROJETO ESTRUTURAL

FECHA: 04/07/2012

PROJETO: FERRAGEM DOS PILARES

AUTOR DO PROJETO: ENG. CIVIL CARLOS HENRIQUE DE S. GONÇALVES

EST 12/17

PROJETO: FERRAGEM DOS PILARES

AUTOR DO PROJETO: ENG. CIVIL CARLOS HENRIQUE DE S. GONÇALVES

EST 12/17

PROJETO: FERRAGEM DOS PILARES

AUTOR DO PROJETO: ENG. CIVIL CARLOS HENRIQUE DE S. GONÇALVES